

panda

Platinum 2006

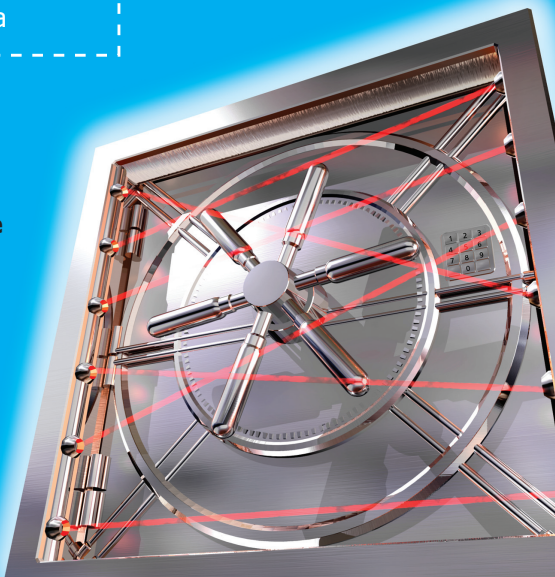
Internet Security

Guida introduttiva

Per usufruire della protezione di **Panda Platinum 2006 Internet Security** seguire la procedura indicata nella presente guida

Importante!

Leggere attentamente la sezione Registrazione online della presente guida. Le informazioni contenute in questa sezione sono fondamentali per garantire la protezione del PC.







Rimozione di altri programmi

Importante!

Se nel computer è già presente un antivirus, assicurarsi di disinstallarlo correttamente prima di installare Platinum 2006. La presenza di due diverse soluzioni di protezione nello stesso computer può comportare dei problemi.

Per disinstallare il software antivirus esistente è sufficiente seguire la procedura riportata di seguito:

1. Fare clic sul pulsante **Start** di Windows e selezionare il **Pannello di controllo** , che solitamente si trova nella sezione **Impostazioni**.
2. Fare clic su **Installazione applicazioni** .
3. Selezionare il programma che si desidera rimuovere e fare clic su **Rimuovi**.
4. Seguire la procedura di disinstallazione guidata.





Installazione

Per garantire che l'installazione venga effettuata correttamente, seguire la procedura riportata di seguito.

Dopo aver eseguito le istruzioni riportate nella presente guida, il computer sarà completamente protetto da virus e altre minacce.

- 1. AVVIO DELL'INSTALLAZIONE:** Inserire il CD nell'unità CD del computer. Se Platinum 2006 è stato scaricato da Internet, eseguire il file corrispondente.
- 2.** Verrà visualizzata la schermata della procedura di installazione guidata di Platinum 2006. Se nel computer è attiva la funzione di riproduzione automatica, andare al passaggio 3.

Se si sta effettuando l'installazione da un CD e la funzione di riproduzione automatica non è attiva, l'installazione non verrà avviata all'inserimento del CD. In tal caso, seguire la procedura riportata di seguito:

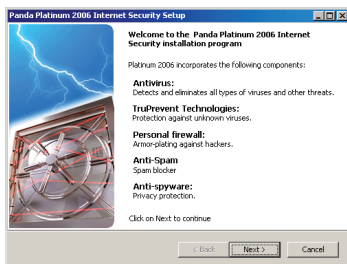
- 2a.** Sul desktop del computer, fare doppio clic sull'icona **Risorse del computer** .
 - 2b.** Fare clic con il pulsante destro del mouse sull'unità CD.
 - 2c.** Fare clic una sola volta su **Esplora** con il pulsante sinistro del mouse.
 - 2d.** Fare doppio clic sul file di **esecuzione automatica** , per avviare la procedura di installazione guidata.
- 3.** Selezionare la lingua nella quale si desidera installare il programma nel computer.



Installazione

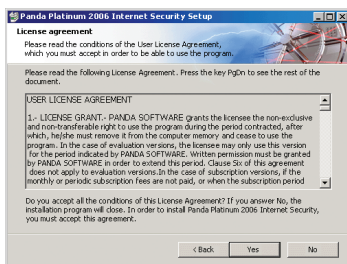
4. Verrà visualizzata una schermata iniziale contenente l'elenco dei componenti di Platinum 2006 che saranno installati nel computer.

Fare clic su **Avanti**.




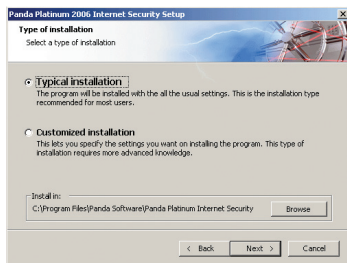
5. Verrà quindi visualizzata la schermata dell'Accordo di Licenza.

Fare clic su **Si** per accettare i termini dell'accordo. Se si sceglie **No**, la procedura di installazione verrà interrotta.



6. Dopo aver accettato l'Accordo di Licenza, verrà visualizzata la schermata riportata di seguito:

 **NOTA:** in questa guida viene descritto come effettuare un'installazione tipica di Platinum 2006. Se si dispone di competenze più avanzate e si desidera configurare le opzioni di impostazione, selezionare **Installazione personalizzata** durante la procedura di installazione.

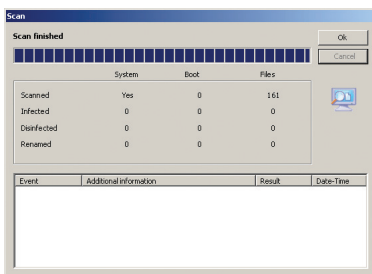


Se invece si desidera installare i componenti di Platinum 2006 utilizzati più comunemente, scegliere l'opzione **Installazione tipica** e fare clic su **Avanti**.



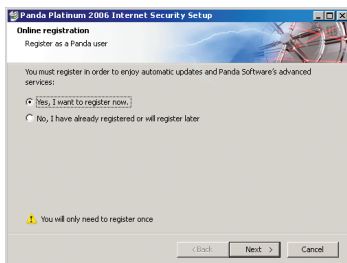
Installazione

7. A questo punto verrà effettuata un'analisi della memoria mediante Platinum 2006 per garantire che l'installazione del programma venga eseguita in un ambiente privo di virus. Al termine dell'analisi verrà visualizzato un report dei programmi dannosi rilevati e dell'azione intrapresa per ciascun codice dannoso.



Fare clic su **OK**. Verrà avviata la copia dei file necessari per l'installazione della protezione contro il software dannoso e del firewall.

8. Terminata la copia dei file nel computer, verrà visualizzata una finestra in cui si invita a eseguire la registrazione online.



Sebbene sia di fondamentale importanza aver eseguito la registrazione online per usufruire dei servizi Panda Software, è consigliabile selezionare l'opzione

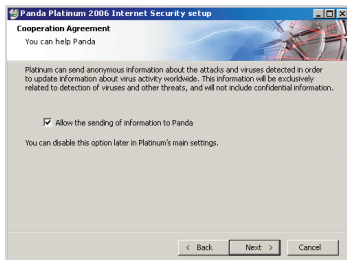
No, ho già eseguito la registrazione o la eseguirò successivamente per semplificare la procedura di installazione. Tuttavia, è opportuno tener presente che per usufruire di tutti i servizi sarà necessario eseguire la registrazione successivamente.

Fare clic su **Avanti**.



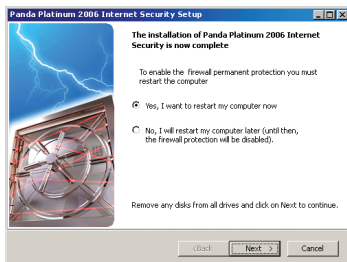
Installazione

9. Verrà visualizzato un accordo di collaborazione. Se si desidera, è possibile consentire l'invio anonimo delle informazioni relative alle minacce che Platinum 2006 ha rilevato nel computer, in modo da consentire a Panda Software di tenere aggiornate le informazioni sugli effetti dei virus in tutto il mondo.



Fare clic su **Avanti** per continuare.

10. Verrà visualizzata una finestra in cui viene notificato che l'installazione è stata completata. Si consiglia di riavviare il computer per attivare la protezione firewall. Assicurarsi di aver selezionato l'opzione **Sì, riavviare il computer adesso** e quindi fare clic su **Fine**.





Registrazione online

Per poter utilizzare i servizi offerti con Platinum 2006, ad esempio gli aggiornamenti automatici quotidiani, l'assistenza tecnica online e il servizio SOS Virus, **è importante aver eseguito la registrazione del prodotto.**

Dopo aver compilato il modulo di registrazione sul sito Web di Panda, verrà inviato un messaggio di posta elettronica contenente i dettagli di registrazione, ovvero nome utente, password e codice cliente. Questi dettagli consentiranno di essere identificati come utenti di Panda Software in possesso della Licenza d'uso.


La registrazione è necessaria solo nei seguenti casi:

1. L'antivirus è stato acquistato in un negozio.
2. Si è acquistato un nuovo computer e Platinum 2006 era già incluso nel software del PC.

In questi casi, per effettuare la registrazione seguire le istruzioni riportate di seguito.

In caso contrario e se si è ricevuto un messaggio di posta elettronica contenente i dettagli di registrazione, è possibile configurare il programma in modo che gli aggiornamenti vengano eseguiti in modo automatico. Per farlo, seguire le istruzioni riportate nella sezione **Configurazione degli aggiornamenti** della presente guida.

 **NOTA:** se si dispone della **Professional Edition** per più computer, la registrazione può essere eseguita una sola volta.

- A)** Nella barra delle applicazioni di Windows (accanto all'orologio), fare doppio clic sull'icona Panda .
- B)** Nella finestra principale di Platinum 2006, fare clic sul punto interrogativo nell'angolo in alto a destra della schermata e scegliere l'opzione **Registrazione online**.
- C)** Verrà aperto il browser Internet. Seguire la procedura riportata di seguito:
 1. Selezionare il proprio paese e la relativa lingua. Fare clic su **OK**.
 2. Specificare se precedentemente è stata eseguita la registrazione di un altro programma Panda Software. Scegliere **Sì** o **No** e fare clic su **Avanti**.



Registrazione online

3. Se si è già eseguita la registrazione di un prodotto Panda, verrà visualizzata una schermata in cui immettere il codice cliente assegnato in precedenza e il proprio indirizzo di posta elettronica. Quindi, fare clic su **Avanti**.

Se non è stato registrato alcun prodotto Panda precedentemente, verrà visualizzata una schermata in cui è possibile specificare se Platinum 2006 è stato acquistato per essere utilizzato in un'azienda. Scegliere **Sì** o **No** e fare clic su **Avanti**.

4. Compilare il modulo di registrazione con i propri dati. È necessario completare i campi contrassegnati con un asterisco per poter continuare. I due campi riportati di seguito sono di particolare importanza:

Indirizzo di posta elettronica: Panda Software invierà i dettagli di registrazione all'indirizzo specificato, indispensabili per poter configurare gli aggiornamenti e accedere agli altri servizi.

È necessario specificare un indirizzo di posta elettronica valido; in caso contrario, non sarà possibile ricevere informazioni di rilievo.

Codice di attivazione: questo codice è riportato su un'etichetta posta sul CD contenuto nella confezione del prodotto.

5. Verrà visualizzata la schermata contenente informazioni di rilievo. Stampare le informazioni e/o conservarle in un luogo sicuro. Si consiglia di scrivere di seguito le informazioni seguenti:

Nome utente: _____

Password: _____

Codice cliente: _____

! *NOTA: annotare i dettagli prima di chiudere la schermata finale della registrazione online. Per maggiore sicurezza, Panda Software invierà queste informazioni tramite posta elettronica all'indirizzo specificato nel modulo.*

6. Dopo aver eseguito la registrazione online di Platinum 2006 sul sito Web di Panda Software, si consiglia di configurare gli aggiornamenti automatici.


! *NOTA: se risulta impossibile eseguire immediatamente la registrazione, ad esempio per la mancata disponibilità di una connessione a Internet, è comunque possibile effettuarla in un secondo momento. Tuttavia, si consiglia di registrare il prodotto non appena possibile, poiché un prodotto non registrato non è in grado di garantire il massimo livello di protezione.*



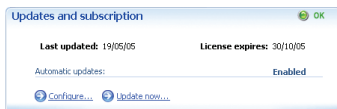
Configurazione degli aggiornamenti

L'aggiornamento di Platinum 2006 viene eseguito automaticamente la prima volta che viene rilevata una connessione Internet aperta. Tuttavia, per eseguire successivamente gli aggiornamenti quotidiani e quindi mantenere un livello ottimale di protezione dal software dannoso, è necessario configurare gli aggiornamenti.

Per eseguire tale operazione, seguire la procedura riportata di seguito:

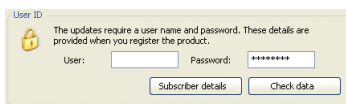
1. Dopo aver installato Platinum 2006, nella barra delle applicazioni (accanto all'orologio) verrà visualizzata l'icona Panda . Ciò indica che la protezione automatica è attiva. Fare doppio clic su questa icona.

2. Verrà visualizzata la finestra principale di Platinum 2006.



Espandere il pannello **Aggiornamenti e sottoscrizione** e fare clic su **Impostazioni**. Assicurarsi che l'opzione **Attiva aggiornamenti automatici** sia selezionata.

Quando è stata eseguita la registrazione online di Platinum 2006, nella schermata finale di registrazione sono stati forniti un nome utente e una password. È possibile che tali dettagli siano stati annotati nella presente guida. Verificare queste informazioni e immetterle nella nuova finestra nella sezione **ID utente**.



! **NOTA:** se il prodotto non è stato ancora registrato, eseguirne ora la registrazione attenendosi alle istruzioni riportate nella sezione **Registrazione online** della presente guida.

Se i dettagli di registrazione sono stati smarriti, è possibile contattare Panda Software per riceverli mediante posta elettronica. Al momento della ricezione del messaggio di posta elettronica, è consigliabile stampare o annotare i dettagli di registrazione e quindi conservarli in un luogo sicuro, in quanto potrebbero essere utilizzati nuovamente in futuro.



Configurazione degli aggiornamenti

! **NOTA:** per verificare che il nome utente e la password immessi siano **corretti**, è possibile utilizzare l'opzione **Verifica dati**. Per eseguire tale operazione è necessario disporre di una connessione a Internet. Se la registrazione online di Platinum 2006 è stata eseguita di recente, è possibile che venga indicato che i dati immessi non siano corretti, nonostante la loro esattezza. In questo caso, attendere alcuni minuti e riprovare.


Fare clic su **OK** per completare la procedura. Da questo momento Platinum 2006 verrà aggiornato automaticamente quando necessario e ogni volta che viene rilevata una connessione Internet aperta.




Autodiagnosi e analisi

A questo punto è necessario eseguire un'autodiagnosi, ovvero un'analisi dello stato del programma, per conoscere lo stato di protezione del computer.

Per farlo, seguire la procedura indicata di seguito:


1. Fare clic con il pulsante destro del mouse sull'icona Panda  visualizzata nella barra delle applicazioni (accanto all'orologio).
2. Nel menu visualizzato, fare clic con il pulsante sinistro del mouse su **Avvia autodiagnosi**. Verrà visualizzato un avviso a comparsa in cui è riportato lo stato di protezione del computer, analogo a quello riportato di seguito:

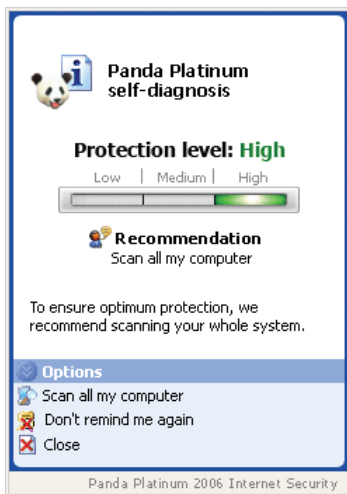
 **NOTA:** *se viene indicato un livello di protezione elevato, il computer è protetto in modo adeguato.*

3. Verrà quindi consigliato di effettuare un'analisi completa del computer, per garantire la totale assenza di software dannoso.

Per avviare l'analisi, fare clic su **Analizza tutto il computer** nello stesso avviso a comparsa.

È possibile eseguire un'analisi completa del computer in qualsiasi momento. Per farlo, seguire la procedura indicata di seguito:

1. Fare doppio clic sull'icona Panda  visualizzata nella barra delle applicazioni (accanto all'orologio di sistema). Verrà visualizzata la finestra principale di Platinum 2006.

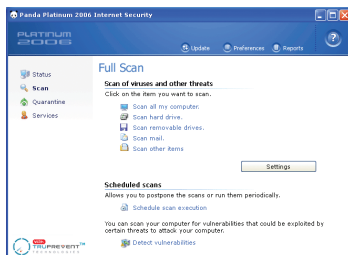




Autodiagnosi e analisi

2. Selezionare **Analizza**.

3. Fare clic su **Analizza tutto il computer**.
L'analisi verrà avviata.




Una volta eseguita l'analisi, il computer risulterà protetto da intrusioni e da altre minacce e sarà privo di qualunque software dannoso conosciuto.




Panoramica su Platinum 2006

Platinum 2006 è uno strumento completo di protezione del computer dotato di una vasta gamma di funzionalità complementari.

Se si fa doppio clic sull'icona Panda nella barra delle applicazioni (accanto all'orologio di sistema) , verrà visualizzata la finestra principale del programma.

In questa finestra viene riportato lo stato di ognuna delle diverse funzioni di protezione.

Segue una breve descrizione di tali funzioni. Per ulteriori informazioni, fare riferimento alla **Guida**  (vedere la sezione ? della presente guida).



Aggiornamenti e sottoscrizione

Gli aggiornamenti di Platinum 2006 sono eseguiti automaticamente ogni giorno.

Questa procedura automatica prevede l'aggiornamento di un file del programma, ovvero il *file delle definizioni dei virus e del software dannoso*, che consente di riconoscere tutti i virus e le minacce conosciute e quindi di proteggere il computer.

È possibile eseguire manualmente gli aggiornamenti del programma, attivare o disattivare gli aggiornamenti automatici e definire le caratteristiche di entrambi i tipi di aggiornamento.

Protezione contro minacce conosciute

Platinum 2006 è in grado di individuare ed eliminare automaticamente tutti i tipi conosciuti di software dannoso trasmessi o ricevuti dal computer mediante qualunque mezzo, ad esempio posta elettronica, download da Internet o condivisione di file.

Protezione contro minacce sconosciute

Grazie all'innovativa **Tecnologia TruPrevent™**, Platinum 2006 è in grado di individuare e bloccare le minacce sconosciute e di proteggere il computer da minacce potenzialmente pericolose non ancora completamente identificate, il cui funzionamento risulta tuttavia essere sospetto.



Panoramica su Platinum 2006

Protezione firewall

Il firewall personale consente di bloccare gli accessi non autorizzati da Internet (o da una rete) al computer o quelli dal computer a Internet. Quando un programma nel computer tenta di effettuare un accesso non autorizzato a Internet (o viceversa), verrà visualizzato un avviso mediante Platinum 2006 che consentirà all'utente di scegliere se consentire o impedire tale operazione.

Controllo del livello di protezione in Internet

Questo programma fornisce una valutazione del livello di protezione del computer in modo da garantire un accesso a Internet totalmente sicuro.

Protezione contro frodi

Grazie a Platinum 2006, è possibile proteggere il computer dalle frodi in Internet più comuni, ovvero il reindirizzamento delle connessioni telefoniche su numeri telefonici con sovrapprezzo, la trasmissione non autorizzata di informazioni riservate e l'accesso a pagine Web controllate da utenti malintenzionati.

Protezione contro vulnerabilità

Platinum 2006 è in grado di individuare le vulnerabilità in grado di facilitare l'accesso al computer da parte di software dannoso e hacker. La correzione di tali vulnerabilità garantirà una maggiore protezione del computer.

Protezione contro messaggi indesiderati (antispam)

Questa funzionalità consente di bloccare i messaggi di posta elettronica indesiderati o i messaggi spam, in genere contenenti informazioni pubblicitarie.

Filtro di accesso al Web

Questo filtro consente al supervisore del computer di impedire agli altri utenti del computer la visualizzazione di contenuti Internet inadeguati, ad esempio materiale sulla violenza o la pornografia.

Guida in linea

Nella parte in alto a destra della finestra principale del programma è presente un punto interrogativo. Per accedere a una guida completa e dettagliata in cui vengono illustrati tutti gli aspetti del programma, fare clic su tale punto interrogativo e scegliere l'opzione relativa alla **Guida in linea di Panda Platinum**.



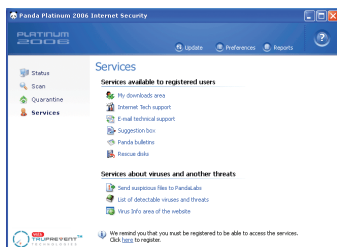
Panoramica su Platinum 2006

FAQ

Nella Guida in linea del programma è presente una sezione contenente le domande più frequenti con le relative risposte, fornite dal personale dell'assistenza tecnica di Panda Software.

Servizi di Panda Software

Quando si fa clic sul pulsante **Servizi** nella finestra principale del programma, viene visualizzata la schermata relativa ai **servizi disponibili per gli utenti registrati**.



Area I miei download

Questa opzione consente di accedere all'area dei download sul sito Web di Panda Software, da cui è possibile ottenere la versione più recente di Platinum 2006, purché i servizi non siano scaduti.

Documentazione aggiornata online

Nell'area dei download sul sito Web di Panda Software (www.pandasoftware.com/download/documents) è possibile scaricare l'intera documentazione del prodotto in lingua inglese.

Assistenza tecnica tramite Internet

È disponibile un'area dedicata interamente all'assistenza tecnica (<http://www.peruzzo.com/panda>) per rispondere alle domande più comuni su Platinum 2006.

Assistenza tecnica tramite posta elettronica

Qualora le risposte fornite sul sito Web non fossero sufficienti, i tecnici di Panda Software saranno disponibili per offrire supporto. Inviare un messaggio di posta elettronica all'indirizzo platinumIS2006.techsupport.italy@pandasoftware.com. Verrà fornita una risposta appena possibile.

! **NOTA:** se occorre contattare un centro di assistenza tecnica Panda Software al di fuori dell'Italia, consultare l'elenco internazionale degli indirizzi di Panda Software o andare sul sito Web all'indirizzo www.pandasoftware.com/about/contact.



Panoramica su Platinum 2006

Casella suggerimenti

L'opinione dei clienti è importante per Panda Software. Questo servizio consente di contattare direttamente Panda Software per inviare idee, commenti o suggerimenti al fine di migliorare Platinum 2006 e i relativi servizi o anche per segnalare qualsiasi altro problema.

Servizi informativi Panda

Se si fa clic su questa opzione verrà visualizzata una schermata in cui sarà possibile effettuare la sottoscrizione ai servizi informativi sulla protezione IT. Inoltre, si potrà accedere agli archivi di tali servizi informativi di Panda Software, contenenti tutte le notizie pubblicate in precedenza.

Invio dei file sospetti a PandaLabs

Se durante un'analisi vengono rilevati dei file ritenuti sospetti, è possibile che siano stati infettati da un nuovo virus o una nuova minaccia. In questo caso, inviare i file sospetti a PandaLabs. Verrà fornita rapidamente e gratuitamente una soluzione al problema o una certificazione in cui si attesta che i file sono nuovamente utilizzabili.

Quarantena

Platinum 2006 è in grado di individuare qualsiasi file potenzialmente dannoso per il computer. Qualora il programma non fosse in grado di disinfettare il file, questo verrà automaticamente messo in quarantena, in modo da poter essere disinfettato successivamente.

Elenco di virus e altre minacce rilevabili

Questa opzione consente di ottenere informazioni dettagliate sui virus e sulle altre minacce presenti in Internet.

Security Info

Se si fa clic su questo collegamento è possibile ottenere ulteriori informazioni e risorse in tempo reale utili per proteggersi da virus e altre minacce, come ad esempio l'Osservatorio virus mondiale, il servizio Panda Virusometer, le utilità di risoluzione dei problemi e altro ancora.

Rinnovo dei servizi

Per rinnovare i servizi scaduti in modo semplice e rapido è possibile accedere al sito Web www.pandasoftware.com/renewals, dove sarà inoltre possibile usufruire delle offerte speciali riservate ai clienti di Panda Software.

Siti internazionali

Per accedere ai siti Web Panda Software di ciascun paese in cui sono disponibili informazioni localizzate, visitare la pagina al seguente indirizzo: www.pandasoftware.com/about/globalsites/.



© Panda Software 2005
0705-IS10GC-IT-01